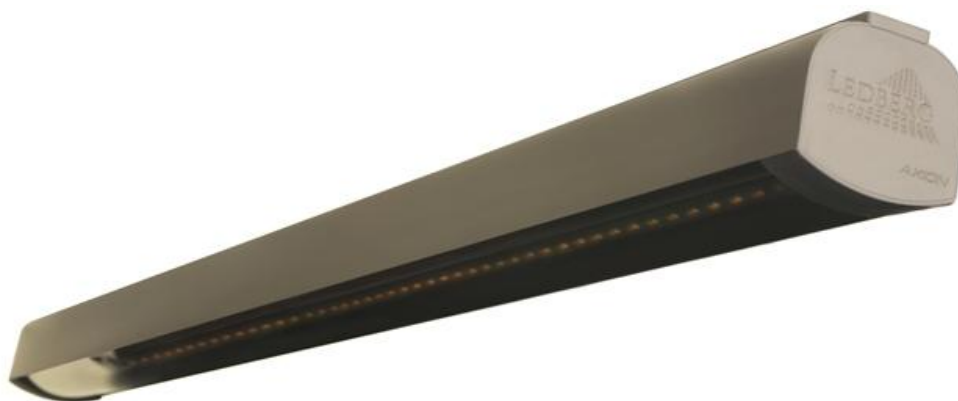




Instrukcja montażu oraz użytkowania opraw oświetleniowych AXION



	AXION 1000	AXION 1500
Moc	35 W	50 W
Wymiary (mm)	1004 x 60 x 57	1504 x 60 x 57
Strumień świetlny oprawy	≤5000 lm	≤7500 lm
Napięcie	AC 230 V	
LED	OSRAM	
System zasilania	OSRAM	
Wydajność świetlna diod	≤156 lm/W @ 4000 K	
Temperatura barwowa	3000 K/ 4000 K/ 5000K	
CRI	Ra ≥ 80	
Kąt rozsyłu światła	120°	
Temperatura pracy	-20°C ... +50°C	
Czas eksploatacji	≤ 80 000 godz.	
Szczelność	IP 54	
Klasa ochronności	I	
Obudowa	Aluminium anodowane	
Klosz	PET	
Optymalna wysokość montażu	3 – 6 m	
Certyfikaty	CE, RoHS, EMC, LVD	

POSTANOWIENIA OGÓLNE

1. Podłączenie opraw do sieci mogą wykonywać tylko osoby z odpowiednimi uprawnieniami.
2. Przed rozpoczęciem prac zawsze należy wyłączyć napięcie zasilające
3. Zabronione jest dokonywanie jakichkolwiek czynności wewnątrz oprawy.
4. Producent nie ponosi odpowiedzialności za wady wynikłe z niestosowania zaleceń niniejszej Instrukcji.
5. Producent zastrzega sobie możliwość zmian konstrukcji produktu.
6. Oprawa nie może być stosowana ze ściemniaczem oświetlenia.
7. Oprawę można instalować tylko w sprawnej instalacji elektrycznej.
8. Aby zachować bezpieczeństwo funkcjonowania oprawy, należy postępować zgodnie z instrukcją montażu.

MONTAŻ (rys. 1)

- a) Ostrożnie wyjąć oprawę z opakowania i umieścić na stabilnej powierzchni (podłoga, stół);
- b) Umieścić dwa zaczepy mocujące (1) w prowadnicy montażowej (3). Zaczepy mocujące należy rozmieścić w prowadnicy montażowej w sposób umożliwiający wyśrodkowanie oprawy oświetleniowej;
- c) Zaślepić prowadnicę montażową (3) przy pomocy elementu zaślepiającego (2);
- d) Wymierzyć miejsca mocowania oprawy;
- e) Zawiesić oprawę w wyznaczonym miejscu przy pomocy linki stalowej o średnicy 2 mm;
- f) Podłączyć oprawę do instalacji elektrycznej (przewód uziemiający ma kolor brązowy lub żółto-niebieski).



Rys. 1

Oprawy oświetleniowe z serii AXION zgodne są z:

- Ustawą z dnia 13 kwietnia 2007r. o kompatybilności elektromagnetycznej.
- Rozporządzeniem Ministra Gospodarki z dnia 21 sierpnia 2007 r. w sprawie zasadniczych wymagań dla sprzętu elektrycznego

Oprawy oświetleniowe z serii AXION spełniają wymagania norm:

- PN-EN 61547:2009, Sprzęt do ogólnych celów oświetleniowych -- Wymagania dotyczące kompatybilności elektromagnetycznej
- PN-EN 60598-1:2007, Oprawy oświetleniowe – Część 1: Wymagania ogólne i badania;
- PN-EN 61000-3-2:2007, Kompatybilność elektromagnetyczna (EMC) -- Część 3-2: Poziomy dopuszczalne - Poziomy dopuszczalne emisji harmonicznego prądu (fazowy prąd zasilający odbiornika < lub = 16 A)
- PN-EN 61000-3-3:2011, Kompatybilność elektromagnetyczna (EMC) -- Część 3-3: Poziomy dopuszczalne - Ograniczanie zmian napięcia, wahań napięcia i migotania światła w publicznych sieciach zasilających niskiego napięcia, powodowanych przez odbiorniki o fazowym prądzie znamionowym < lub = 16 A przyłączone bezwarunkowo
- PN-EN 55015:2007, Poziomy dopuszczalne i metody pomiarów zaburzeń radioelektrycznych wytwarzanych przez elektryczne urządzenia oświetleniowe i urządzenia podobne.
- PN-EN 60529:2003, Stopnie ochrony zapewnianej przez obudowy (Kod IP).
- PN-EN 62031:2010+A1:2013, Moduły LED do ogólnych celów oświetleniowych – Wymagania bezpieczeństwa” zharmonizowanych z następującymi Dyrektywami Unii Europejskiej:
- **Dyrektywa Kompatybilności Elektromagnetycznej EMC - 2004/108/WE**
- **Dyrektywa Niskonapięciowa LVD - 2006/95/WE**

KONSERWACJA ORAZ ZASADY EKSPLOATACJI

Oprawy oświetleniowe z serii AXION są praktycznie bezobsługowe. Jedynymi czynnościami eksploatacyjnymi jest usuwanie zabrudzeń z zewnętrznej powierzchni opraw przy pomocy gąbki oraz łagodnego środka myjącego. Częstotliwość wykonywania tych czynności zależy od warunków środowiskowych.

Uwaga: nie należy stosować rozpuszczalników oraz środków mechanicznych np. twardych szczotek, proszków do mycia itp., gdyż może to negatywnie wpłynąć na parametry świetlne lampy. Wszystkie konserwacje urządzenia należy dokonywać przy odłączonym zasilaniu.

Zgodnie z przepisami ustawy z dnia 29 lipca 2005r. o zużytym sprzęcie elektrycznym i elektronicznym zabronione jest umieszczanie z innymi odpadami zużytego sprzętu oznakowanego symbolem przekreślonego kosza. Użytkownik, który zamierza pozbyć się produktu, jest obowiązany do oddania zużytego sprzętu elektrycznego lub elektronicznego do punktu zbierania zużytego sprzętu. Punkty zbierania prowadzone są między innymi przez sprzedawców hurtowych i detalicznych tego sprzętu, przez gminne jednostki organizacyjne prowadzące działalność z zakresu odbierania odpadów oraz organizacje odzysku. Powyższe obowiązki ustawowe wprowadzone zostały w celu ograniczenia ilości odpadów powstających ze zużytego sprzętu elektrycznego i elektronicznego oraz zapewnienia odpowiedniego poziomu zbierania, odzysku i recyklingu. Szczegóły ustawy znajdują się na stronie: <http://www.gios.gov.pl>

